

# Natuur In en Rond Beetsterzwaag

## Groene Parels

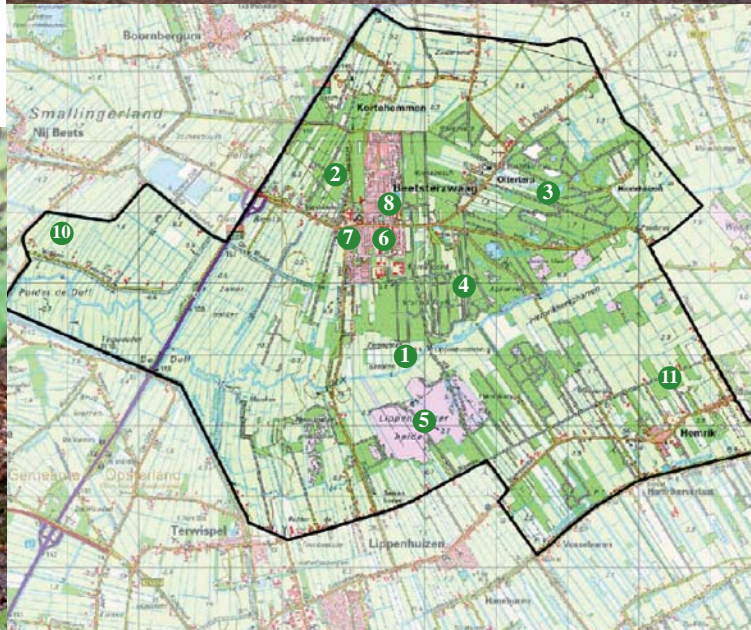
Beetsterzwaag is een dorp in het groen. Het is omringd door diverse parken, landgoederen en natuurgebieden. Dorp en groen liggen in het laaglandbeekdal van de beek Alddijp of Koningsdiep. De landgoederen worden de Groene Parels genoemd, het Alddijp is het blauwe snoer.

## Gaat u mee....

Het Toeristen Informatie Punt Beetsterzwaag (TIP) wil graag elke liefhebber laten mee genieten van de schoonheid en de historie die te vinden zijn in de Groene Parels. Voor groepen staan daarom het hele jaar excursiebegeleiders klaar. Deze nemen u graag mee voor een kwaliteitsexcursie. U kunt kiezen voor een algemene excursie, waarbij wij u het landschap leert lezen en de natuur en historie beleeft. Wij kunnen ook een match maken tussen uw voorkeuren voor thema, gebied of duur van de excursie en de specialiteiten van onze excursieleaders. Kortom, een excursie op maat.

## Dagarrangement

Voor een dag arrangement kan uw excursie worden gecombineerd met andere activiteiten die Beetsterzwaag te bieden heeft, zoals een bezoek aan de Tropische Kas, een lunch bij een restaurant, een demonstratie bij de goudsmid, een kopje koffie of thee na afloop of een bezoek aan een kunstgalerie. Zie voor meer informatie [www.natuurlijkgenieteninbeetsterzwaag.nl](http://www.natuurlijkgenieteninbeetsterzwaag.nl)



## 1 Alddijp/Koningsdiep

Beek, omzoomd met natte hooilanden en restjes woeste grond. Middelpunt van het Beekdal, gelegen tussen twee zandruggen

## 2 Bos Van Oud Beets

Historische grond, waar de middeleeuwse verkaveling nog geheel in takt is.

## 3 Landgoed Olterterp

Karakteristiek parkbos met landhuis, adellijk kerkje, lanen, vijvers en andere cultuurhistorisch erfgoed.

## 4 Landgoed Lauswolt

Eveneens een parkbos met een golfbaan, waardoor het een open structuur heeft en rijk aan vogels is.

## 5 Liphústerheide

Karakteristieke heide in het uitgeveende deel van het beekdal van het Alddijp. De op één na grootste heide van Friesland.

## 6 Lycklamapark

Tuin en overtuin, behorende bij het Lycklamahûs. De tuinen zijn aangelegd vanaf 1838. Er staan hier bijzondere bomen.

## 7 Overtuin Lyndensteyn

Door tuinarchitect Roodbaard aangelegde klassieke 19e eeuwse tuin.

## 8 Tropische Kas

Historisch kassencomplex met tropische planten, kuipplanten en borders

## 9 Van Oordt's Mersken

Natte hooilanden en bosjes rond het Alddijp, dat uitwaaiert in het veenweidegebied

## 10 Wallebos

Dichte bebossing tussen de oudste dijk van Friesland, de Walle, en de hooilanden van het Alddijp.

## 11 Wijnjeterperschar

Natte heide en schraallanden met zeldzame voedselarme begroeiing en met voor kleinschalig landschap karakteristieke dieren.

## Excursies

- Iedere dag op afspraak
- Kosten: € 20,- per gids, maximaal 12 personen per gids.
- Kies uw eigen thema, bijvoorbeeld:  
het beekdal; het landschap landgoederen;  
adellijke parken; vogels; flora of lanterfanten.
- U kunt tevens aangeven welk natuurgebied uw voorkeur heeft.
- De startlocatie van een excursie bepalen we in overleg aan de hand van uw voorkeuren voor thema en/of natuurgebied.

## Informatie en aanmelding:

0513-464450

[kwaliteitsexcursies@hotmail.com](mailto:kwaliteitsexcursies@hotmail.com)

## Toeristen Informatie Punt

Informatie over Beetsterzwaag en omgeving krijgt u bij het Toeristen Informatie Punt Beetsterzwaag (TIP).

(achter Hoofdstraat 82)

[www.natuurlijkgenieteninbeetsterzwaag.nl](http://www.natuurlijkgenieteninbeetsterzwaag.nl)



Excursies en wandelingen in en rond Beetsterzwaag

# Excursie door de Groene Parels

Onderleiding van een gids de natuur ontdekken van het beekdal van het Alddijp



TIP Beetsterzwaag 06 3070 5616